

BioPC - Modul

Aktuelle Hinweise zum Sommersemester 2010

Im SS2010 werden die Vorlesungen BioPC I und BioPC II parallel angeboten. Beide Veranstaltungen können unabhängig voneinander in beliebiger Reihenfolge oder gleichzeitig (!) besucht werden. BioPC I ist Voraussetzung für das BioPC Praktikum, das direkt im Anschluss an das Sommersemester stattfindet. **Somit ist das gesamte Modul BioPC in einem Semester abschließbar.**

BioPC I: Biologische Moleküle, Materialien und Charakterisierung (Zentel, Theato, Sönnichsen)

Zeit: Freitags 14.30-16.30 Uhr (Übungen im Anschluss)*

Raum 01 171 HS 21

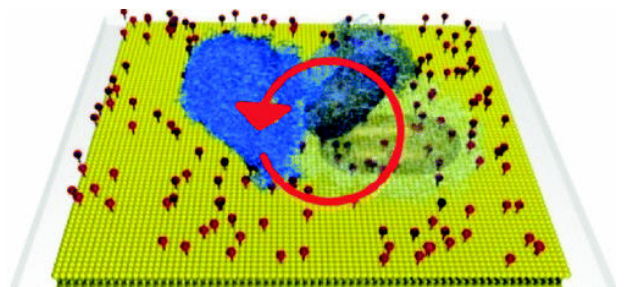
Inhalt: Biomembranen, Spektroskopie, Membranporen, Elektrochemie, Einzelmoleküloptik.

BioPC II: Nano-Chemie (Sönnichsen)

Zeit: Mittwochs 17-19 Uhr *

Raum SR J

Inhalt: Nanokristalle (Gold, Selenide, Oxide), Analytische Methoden (EM, X-ray, Lichtstreuung), Wechselwirkung von Nanopartikeln (DLVO), Plasmonen, Quantendots, Anwendungen in Nano-Medizin und Einzelmolekül-Sensorik, Oberflächenchemie.



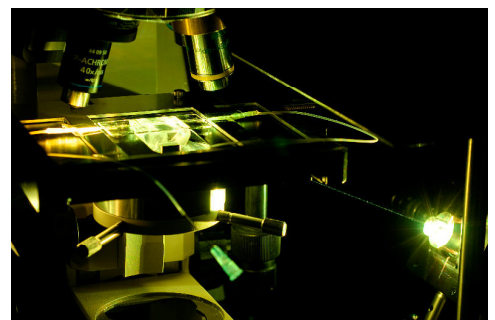
BioPC Praktikum

(Sönnichsen, Berger, Theato)

Termin: 19.7.-30.7.

Versuche:

AFM, FCS, Ellipsometry, QCM, SPR, Nanopartikel Funktionalisierung/Gelelektrophorese



Anmeldung über Jogustine. Mitteilungen erfolgen über die dort hinterlegten email adressen! Bitte unbedingt regelmäßig lesen!

Modulbeauftragter: Prof. Dr. Carsten Sönnichsen (soennichsen@uni-mainz.de)

* Die Zeiten sind flexibel, wenn signifikantes Interesse an anderen Zeiten besteht. Sie können gerne eigene Vorschläge unterbreiten.